

UNA NOVELA GRÁFICA DE  
**ARLEY NOPRA**

# EL CLUB de LAS CANGURO



## CLAUDIA Y LA BROMA PESADA

BASADO EN LA NOVELA DE  
**ANN M. MARTIN**

NOVELA GRÁFICA  
**MAEVA**  **young**

# CAPÍTULO 1





MARY ANNE LLAMÓ A KRISTY  
Y A JULIA, Y LES CONTÓ  
LO DEL FESTIVAL.



KRISTY ME  
LLAMÓ A MÍ,  
CLAUDIA, LA  
PERSONA MÁS  
GENIAL QUE  
CONOCE.



JULIA  
LLAMÓ A  
MALLORY.

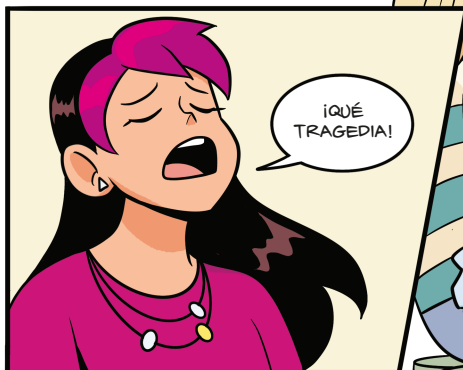
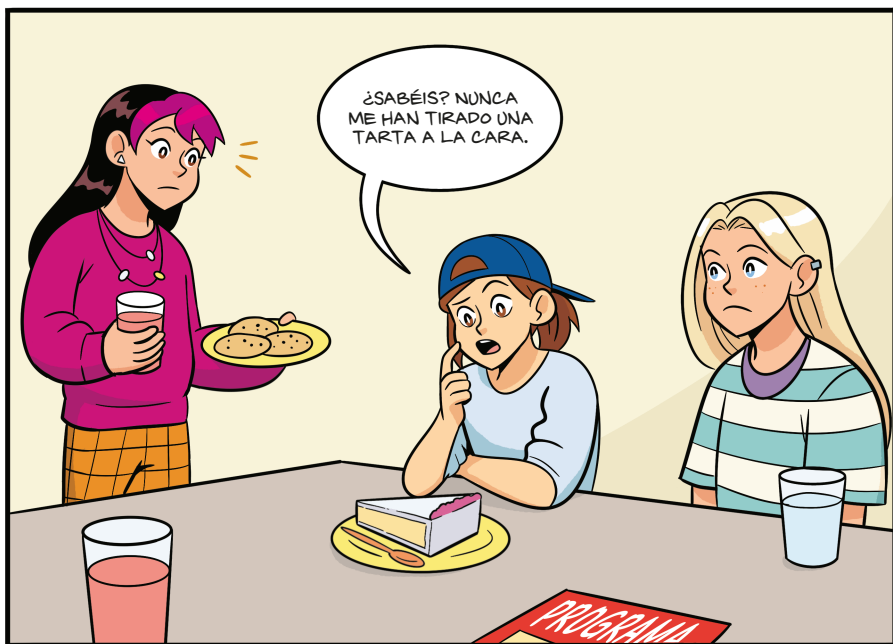


Y  
MALLORY  
LLAMÓ  
A JESSI.




PARECÍA QUE TODO  
STONEYBROOK  
ESTABA ALLÍ.







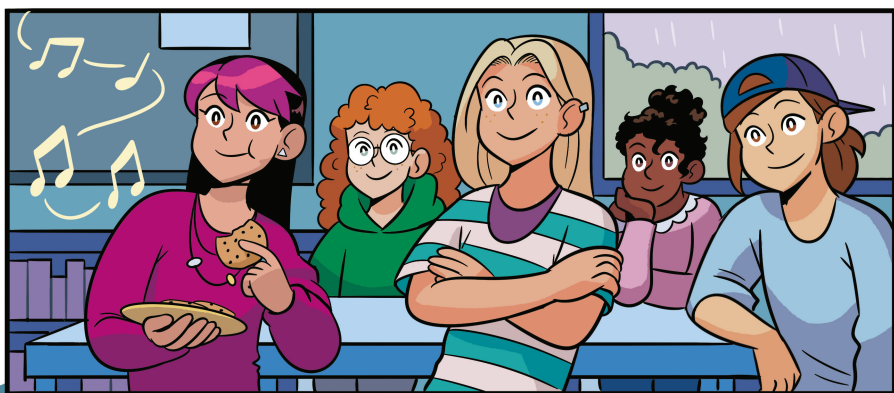
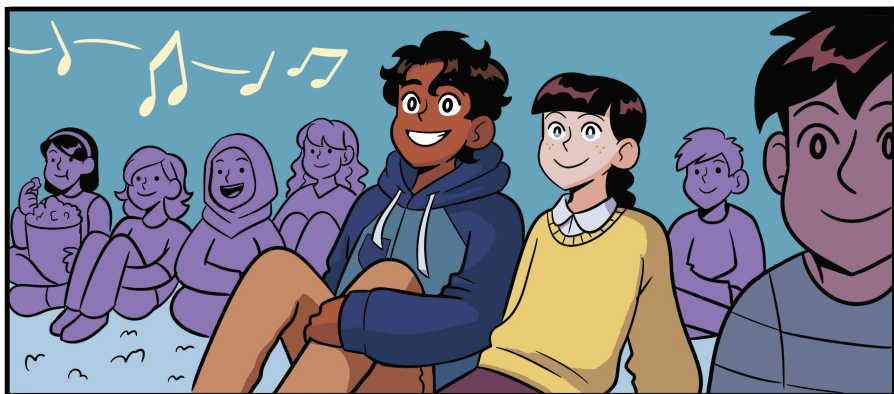




SILENCIO,  
POR FAVOR.  
¡TOMAD  
ASIENTO!

LA PRIMERA  
PELÍCULA ESTÁ  
A PUNTO DE  
EMPEZAR.

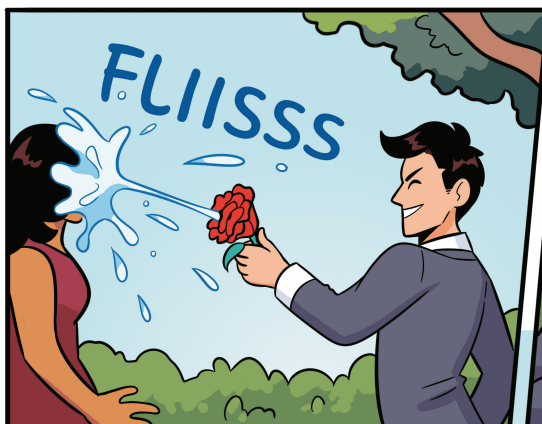












CHOF

JA JA JA JA JA

¿LO VEIS?

¡ESE ES MI  
SUEÑO!

AY, KRISTY...

JA  
JA  
JA

